



## Praktiske informationer

### RECEPTION:

Receptionen er åben fra kl. 9.30 – 11.30 i højsæsonen, ellers ring på tlf. 0045 2048 3734.

### STRØM (LAVSÆSON):

Husk at aflæse strømmåler, plads og målernr. skal stemme overens.

### FÆRDELSE PÅ PLADSEN:

Kørsel er ikke tilladt i tidsrummet kl. 22.00 – 7.00.

### NATTERO:

Pladsen er en rolig familieplads, derfor skal der være ro på pladsen efter kl. 22.00.

### AFSTAND:

Af brandhensyn skal der min. være en afstand på 3 meter til nærmeste telt/ campingvogn.  
Det er tilladt at parkere mellem vognene.  
Brandmateriale findes på pladsen, se venligst på opslagstavle i servicebygningen eller receptionen.

### BESØGENDE:

Besøgende og overnattende gæster SKAL tilmeldes receptionen.

### HUNDE:

Hunde skal holdes i ro, føres i KORT line og luftes uden for pladsen. Husk "posen".  
Der er Hundeskove i nærheden (se opslagstavlen i servicebygningen)

### TOILET:

Toiletbygninger bedes efterladt i samme stand som du ønsker at forefinde dem.  
Kemitoiletter og spildevand fra campingvogne og autocampere SKAL tømmes i udslagskummen.

### AFFALD:

Affald bedes afleveret i en tillukket pose i de opstillede container.  
Dåser og flasker bedes afleveret i de opstillede beholdere.  
Storskrald som gamle møbler, tæpper mm må ikke deponeres på campingpladsens areal.

### AFREJSE:

Betaling skal ske senest kl. 11.00 på afrejsedagen og pladsen forlades, rengjort, senest kl. 12.00.

Vi håber på et behageligt ophold.

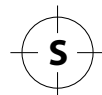
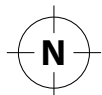
## Velkommen til Arrild Ferieby Camping



Vi byder jer hjertelig velkommen, og håber i får et behageligt ophold på Arrild Ferieby Camping – i hjertet af Sønderjylland.



Brandslukningsudstyr/  
Feuerlöscher



Indkørsel/udkørsel



Arrild Ferieby 5  
6520 Arrild / Toftlund  
Telefon: +45 2048 3734

info@arrildcamping.dk  
www.arrild-ferieby-camping.dk